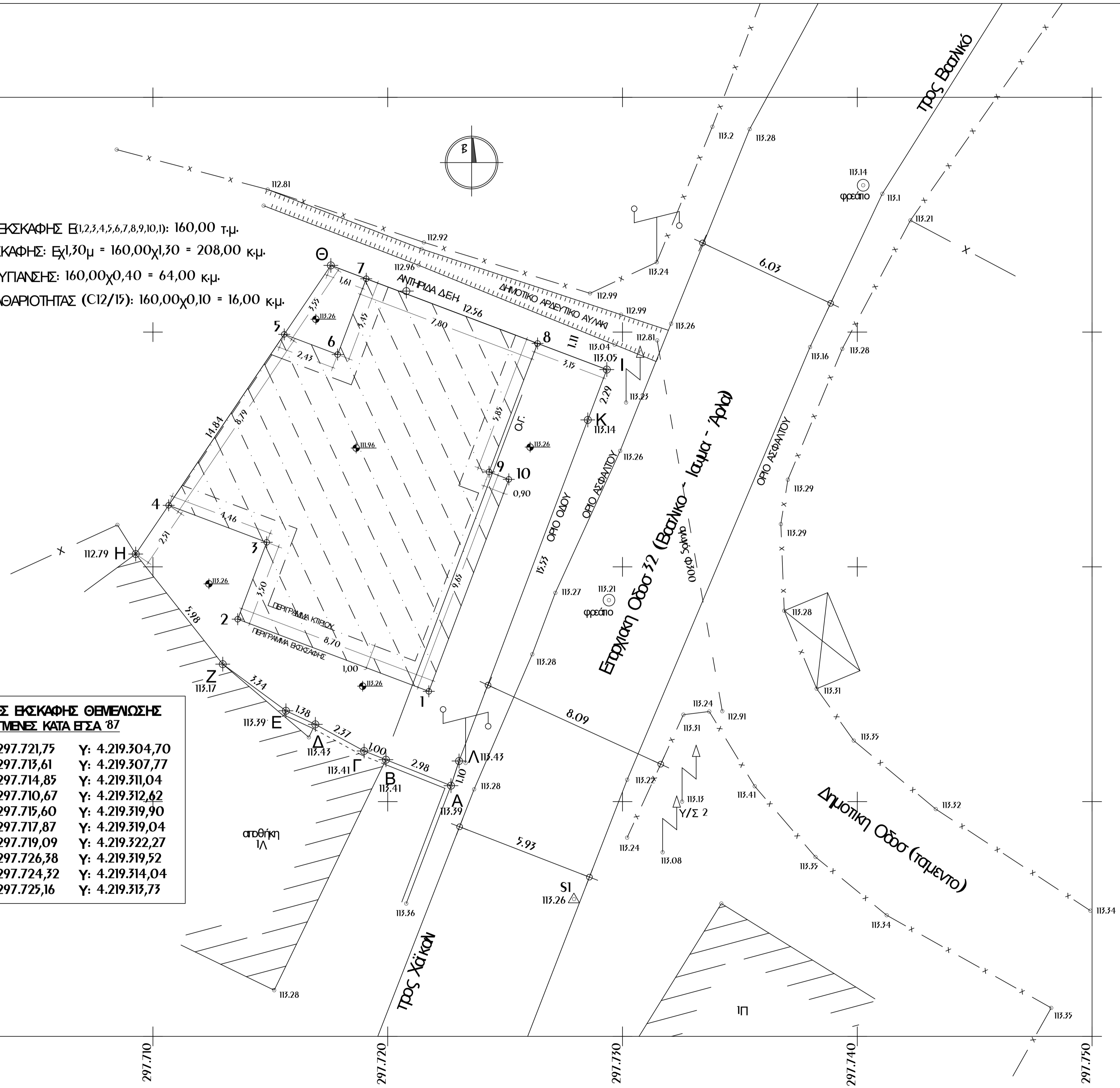


4.219.330
4.219.320
4.219.310
4.219.300
4.219.290
297.700 297.710 297.720 297.730 297.740 297.750

ΕΠΙΦΑΝΕΙΑ ΕΚΣΚΑΦΗΣ Ε(1,2,3,4,5,6,7,8,9,10,1): 160,00 τ.μ.
 ΟΓΚΟΣ ΕΚΣΚΑΦΗΣ: $Ε \times \chi \mu = 160,00 \times 1,30 = 208,00$ κ.μ.
 ΣΤΡΩΣΗ ΕΥΠΙΑΝΗΣ: $160,00 \times 0,40 = 64,00$ κ.μ.
 ΜΠΕΤΟΝ ΚΑΘΑΡΙΟΤΗΤΑΣ (C12/15): $160,00 \times 0,10 = 16,00$ κ.μ.

ΚΟΡΥΦΕΣ ΕΚΣΚΑΦΗΣ ΘΕΜΕΛΩΣΗΣ ΣΥΝΤΕΤΑΓΜΕΝΕΣ ΚΑΤΑ ΕΣΑ 87

1.	χ: 297.721,75	Υ: 4.219.304,70
2.	χ: 297.713,61	Υ: 4.219.307,77
3.	χ: 297.714,85	Υ: 4.219.311,04
4.	χ: 297.710,67	Υ: 4.219.312,62
5.	χ: 297.715,60	Υ: 4.219.319,90
6.	χ: 297.717,87	Υ: 4.219.319,04
7.	χ: 297.719,09	Υ: 4.219.322,27
8.	χ: 297.726,38	Υ: 4.219.319,52
9.	χ: 297.724,32	Υ: 4.219.314,04
10.	χ: 297.725,16	Υ: 4.219.313,73



* Το τωόν τοπογραφικό διάγραμμα είναι εξαρτημένο από το εθνικό τριγωνομετρικό σύστημα της χώρας με αμπεταγμένες των κορυφών στο Ελληνικό Γεωδαιτικό Σύστημα Αναφοράς (ΕΓΣΑ 87).

ΣΥΝΤΕΤΑΓΜΕΝΕΣ ΚΟΡΥΦΟΝ ΟΙΚΟΠΕΔΟΥ			
ΚΟΡΥΦΗ	X (m)	Y (m)	ΑΠΟΣΤΑΣΕΙΣ (m)
A	297.722,69	4.219.300,68	2,98
B	297.719,92	4.219.301,79	1,00
Γ	297.718,99	4.219.302,16	2,37
Δ	297.716,92	4.219.303,29	1,38
Ε	297.715,66	4.219.303,87	3,34
Z	297.712,97	4.219.305,86	5,98
H	297.709,27	4.219.310,55	14,84
Θ	297.717,58	4.219.322,84	12,56
I	297.729,33	4.219.318,40	2,29
K	297.728,52	4.219.316,26	15,53
Α	297.723,04	4.219.301,73	1,10
Α	297.722,69	4.219.300,68	
ΕΜΒΑΔΟΝ=		258,48	m²

Ελληνική Δημοκρατία
 Νομός Αχαΐας
 Δήμος Ερυμάνθου

Έργο : Ανκατασκευή Σεισιπρότηκτου Δημοτικού Κτιρίου (Κτίριο Γραφείων)
 Θέση : Ιαψίμα Τ.Κ. Ιαψίματος Δημοτική Ενότητα Φαρών

είδος σχεδίου
ΔΙΑΓΡΑΜΜΑ ΕΚΣΚΑΦΗΣ ΘΕΜΕΛΩΣΗΣ

αρ. σχεδίου
A.O

Επίπεδο Μελέτης
Οριστική Μελέτη

Θεωρία
 Ο Προϊστάμενος Τεχνικής Υπηρεσίας

 Αισακούλης Ζηλοτόμιος
 Πολιτικός Μηχανικός

Χηλαινάρινα, / 03 / 2013
 Ο Συντάκτης

 Ευάγγελος Τελίτζης
 Πολιτικός Μηχανικός

ΧΑΛΑΝΟΠΙΤΣΑ - Μάρτιος 2013